

参考答案(选考)

信息技术

一、选择题(本大题共 12 小题, 每题 2 分, 共 24 分。每小题列出的四个备选项中只有一个是符合题目要求的, 不选、多选、错选均不得分)

题号	1	2	3	4	5	6	7	8	9	10	11	12
答案	C	A	D	B	D	D	A	C	B	B	C	A

二、非选择题(本大题共 3 小题, 共 26 分)

13	<p>(1) C</p> <p>(2) BD</p> <p>(3) 10.49.18.18: 80/index</p> <p>(4) 传感器故障, 智能终端故障, 主人设备故障等</p> <p>(5) D</p>	<p>(2 分)</p> <p>(2 分)</p> <p>(2 分)</p> <p>(2 分)</p>
14	<p>①country[a[i][1]]=i]</p> <p>②len(country[i])>max 或 len(country[i])>=max</p> <p>③df["场均进球"]</p> <p>④"场均进球", ascending=True</p> <p>⑤barh</p>	<p>(2 分)</p> <p>(2 分)</p> <p>(2 分)</p> <p>(2 分)</p> <p>(1 分)</p>
15	<p>(1) 3</p> <p>(2) ① $b[2*(p-1)] \leq k \leq b[2*p-1]$</p> <p>② $i < n$ and $p \leq m$</p> <p>③ $cnt1 = cnt1 + cnt2 + 1$</p> <p>④ $n - i$</p>	<p>(1 分)</p> <p>(2 分)</p> <p>(2 分)</p> <p>(2 分)</p> <p>(2 分)</p>

通用技术

1	2	3	4	5	6	7	8	9	10	11	12
A	D	B	B	C	B	C	D	A	A	C	B

13.

- (1) B
- (2) AC
- (3) B
- (4) 放大器 电动机和绞盘 转动 门

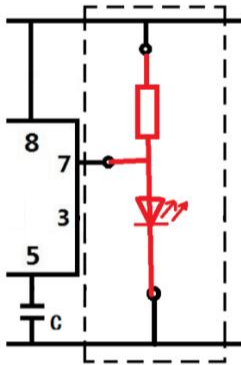
14

- (1) B

评分标准:

15

- (1) B
- (2) D
- (3)



(4)

